

HIR 07 habitation - extension

LIEU

Doumengue 46 230 Fontanes

PROGRAMME SOMMAIRE

Extension - Entrée + séjour + cuisine-
d'une d'habitation située dans un ancien
moulin à eau et aménagements extérieurs:
terrasses pour entrée et future piscine

MAITRISE D'OUVRAGE

Privé

MAITRISE D'ŒUVRE

Atelier d'Architecture Laurent Tournié
Architecte associé: F. Martinez

MISSION Complète

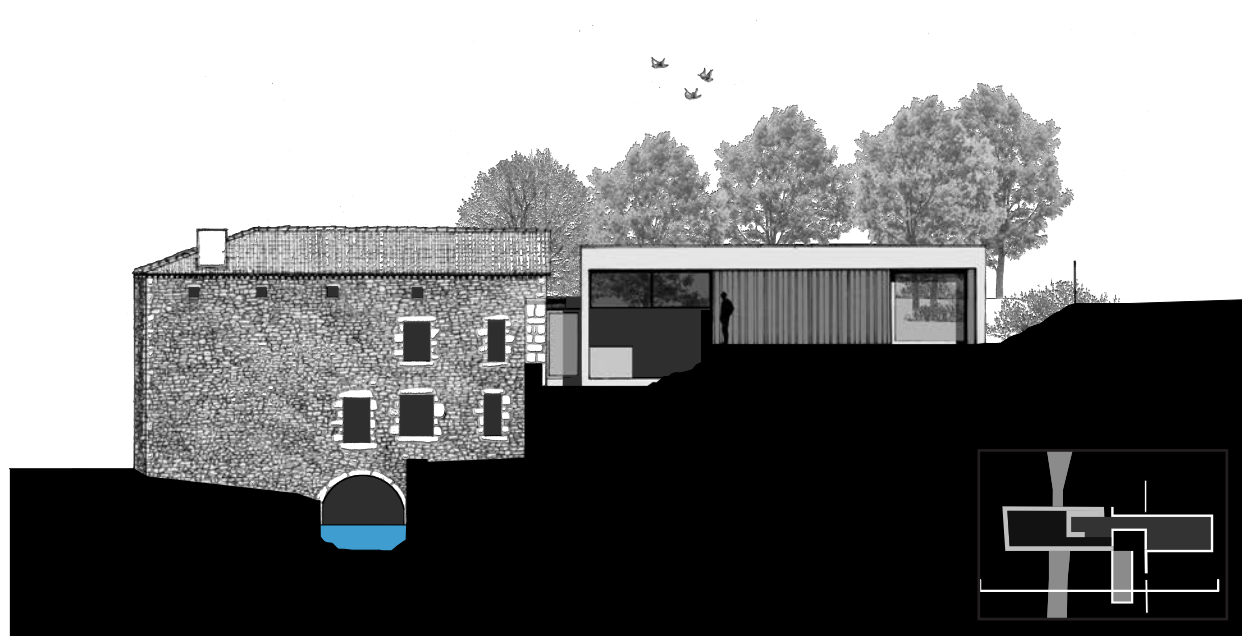
SHON 48 m² en extension et 14 m² en
restructuration

COÛT DES TRAVAUX 72 500 €HT nc:

Terrassements (roche) et assainissement
individuel

ÉTUDES 2006/2007

LIVRAISON 2007 - interrompu en phase
APD





1:5000 0 50 250 m

