



## VIT 00 immeuble d'habitation

### LIEU

Z.A.C. Urbain Vitry - Toulouse - 31 000

### PROGRAMME SOMMAIRE

48 logements T1 à T5 (PC 1998) - puis 30  
logements T3 à Penthouses dont un avec  
piscine (PC mod.avril 1999) - 48 places de  
stationnement (sous sol) - 34 celliers en  
RDC

### MAITRISE D'OUVRAGE

SCI Hôtel de Vitry

### AMENAGEUR

Setomip

### MAITRISE D'ŒUVRE

Atelier d'Architecture Laurent Tournié

Collaborateurs: E. Dumontel - M. Devillers

BET Structure: J. Robert ingenierie - 31 100  
Toulouse

BET Fluides : J. Vidal - 31 320 Auzeville  
Tolosane

BET Contrôle CEP Véritas - 31 047 Toulouse

BET Géotechnique SOLS ET EAUX - 81 470  
Cuq Toulza

### MISSION Complète sans EXE

SHON 4 467 m<sup>2</sup>

COÛT DES TRAVAUX 4 185 000 €HT y

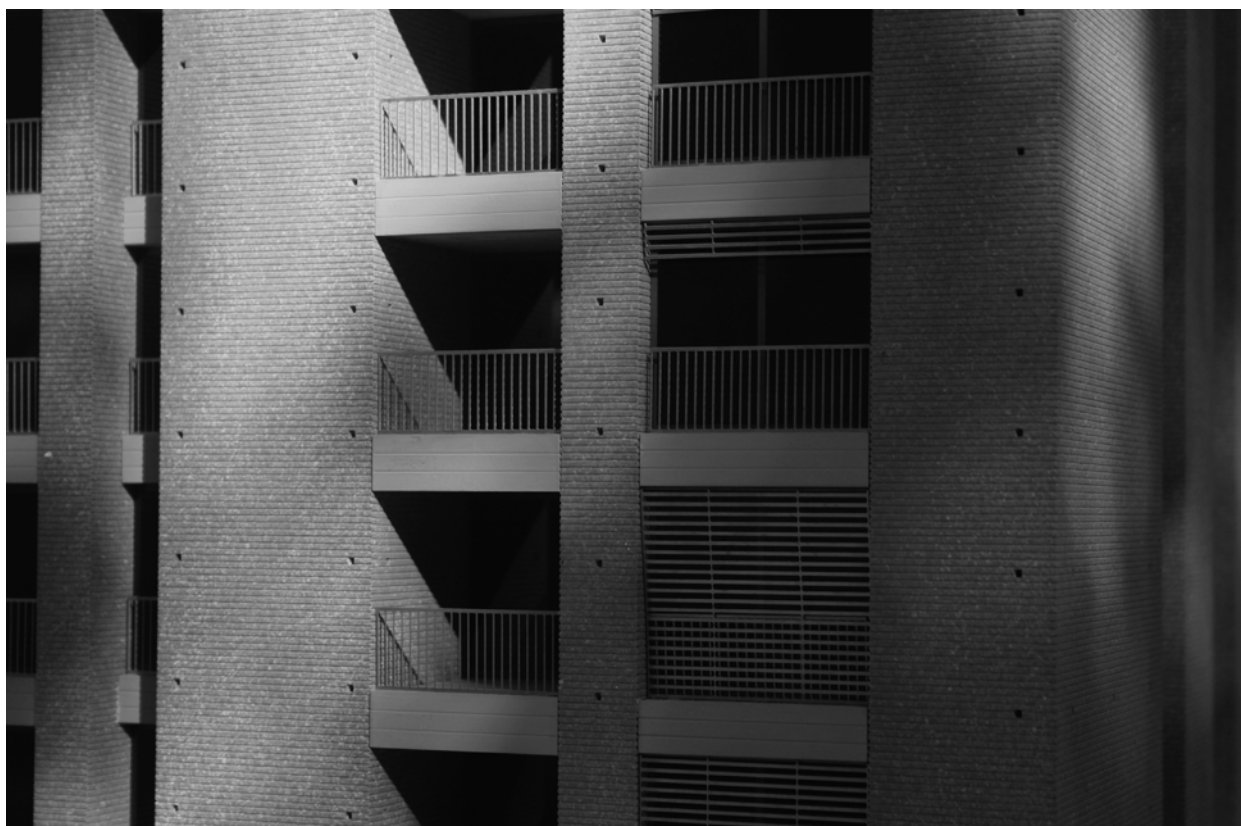
compris: VRD et fondations profondes (27  
450 000 M.F)

ÉTUDES 1997/1999

LIVRAISON Mai 2000 (phase AMT: marchés  
signés)



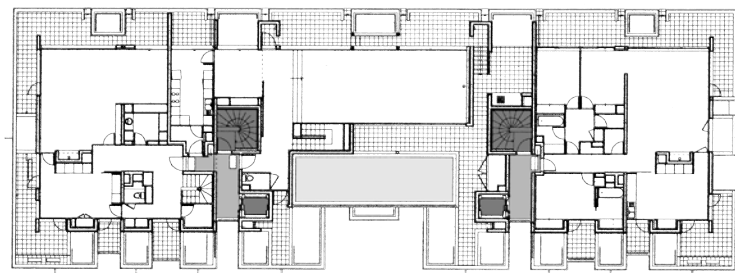




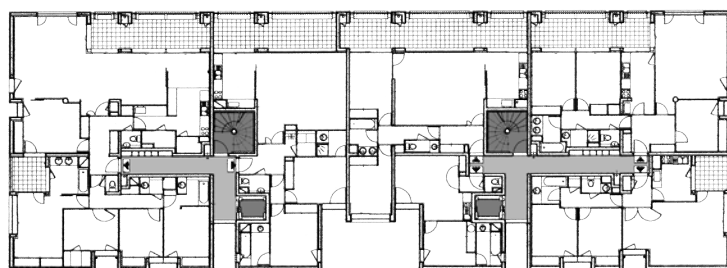




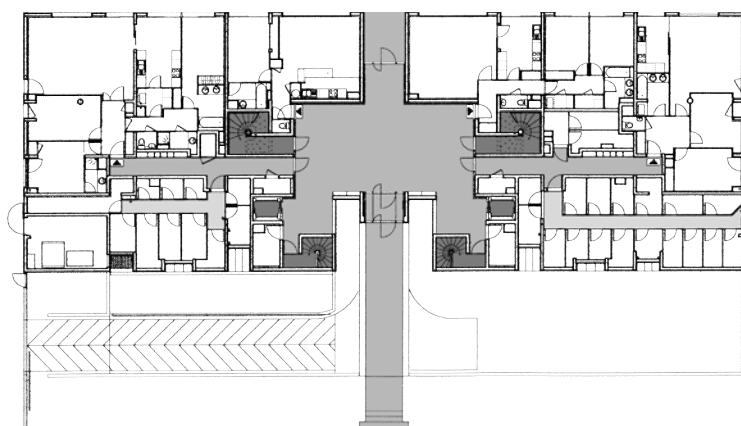




R+6

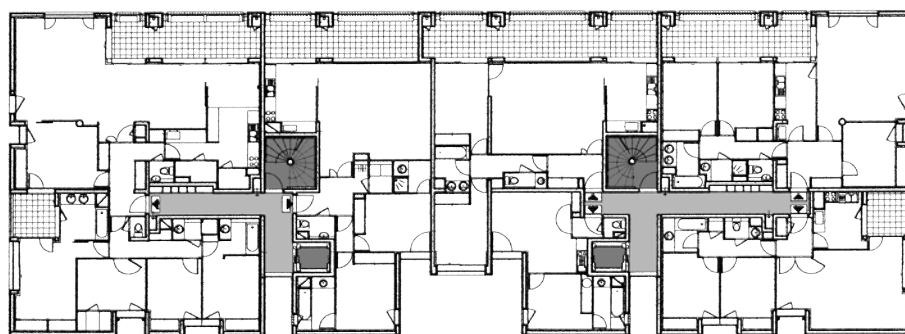


R+1



RDC

1:500 0 5 25 m



ETAGE COURANT

